



**LICITACION PUBLICA N° 08/23 – SEGUNDO LLAMADO**

**PLIEGO DE ESPECIFICACIONES TECNICAS**

**UNIFORMES PARA PERSONAL DE LA SECRETARIA DE SEGURIDAD.**

**MORMAS DE REFERENCIA**

Las presentes normas IRAM son deseables se apliquen en la confección de las prendas.

Los oferentes que mejor respalden su empleo en la confección de las prendas tendrán prioridad al momento de la selección de las ofertas.

1. IRAM 7601 - Textiles. Hilos de algodón para coser. Requisitos.
2. IRAM 75400 - Textiles. Tipos de puntadas. Clasificación y terminología.
3. IRAM 75410 - Textiles. Tipos de costuras. Clasificación y terminología.
4. IRAM-INTI-CIT G 7509-2 - Tejidos. Propiedades de tracción. Parte 2:
5. Determinación de la fuerza máxima, por el método del agarre.
6. IRAM-INTI-CIT G 75208-1 - Productos textiles. Símbolos y recomendaciones para la conservación.
7. IRAM-INTI-CIT G 75208-2 - Confecciones textiles. Símbolos y recomendaciones para la conservación de productos textiles. Características de las etiquetas.

Las Normas IRAM pueden ser consultadas o pueden ser adquiridas para el público en general en el Instituto Argentino de Normalización ([www.iram.org.ar](http://www.iram.org.ar)).



## Índice

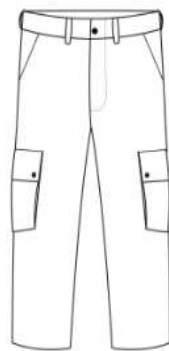
<u>MORMAS DE REFERENCIA</u>	<u>2</u>
A) <u>PATRULLA (Uso general)</u>	<u>3</u>
1. <u>PANTALÓN:</u>	<u>3</u>
2. <u>CAMISA MANGA LARGA:</u>	<u>4</u>
3. <u>CAMISA MANGA CORTA:</u>	<u>4-5</u>
4. <u>TRICOTA:</u>	<u>6</u>
5. <u>KEPI:</u>	<u>7</u>
6. <u>CAMPERA DE ABRIGO:</u>	<u>8</u>
B) <u>LOGISTICA</u>	<u>9</u>
1. <u>PANTALÓN:</u>	<u>9</u>
2. <u>CHOMBA MANGA CORTA:</u>	<u>10</u>
3. <u>CHOMBA MANGA LARGA:</u>	<u>11</u>
4. <u>BUZO MICROPOLAR:</u>	<u>12</u>
5. <u>MAMELUCO:</u>	<u>13</u>
C) <u>DEFENSA CIVIL</u>	<u>15</u>
1. <u>CHOMBA MANGA CORTA:</u>	<u>15</u>
2. <u>CHOMBA MANGA LARGA:</u>	<u>16</u>
D) <u>CENTRO DE OPERACIONES MUNICIPALES (C.O.M.)</u>	<u>17</u>
1. <u>CHOMBA MANGA LARGA:</u>	<u>17</u>
2. <u>CHOMBA MANGA CORTA:</u>	<u>18</u>
3. <u>BUZO MICROPOLAR:</u>	<u>19</u>
E) <u>TABLAS DE TALLES:</u>	<u>20-21</u>



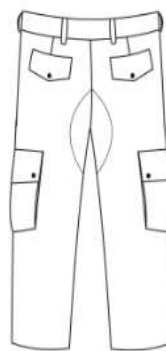
## A) PATRULLA (Uso general)

### 1. PANTALÓN:

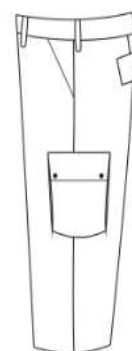
- a. Cargo combate de color Negro. Tela Rip Stop anti-desgarro 70 % poliamida y 30 % algodón. Con botones de pasta al tono y doble costura.
- b. 6 Bolsillos: 2 traseros y 2 laterales con tapa, botones ciegos y tablas. 2 laterales para mano con atraque.
- c. Con refuerzos en ambas rodilla y entrepierna trasera.
- d. Pasa-cinto de 8 cm con atraque o costura de seguridad.



FRENTE



ESPALDA



DERECHO

Las imágenes son referenciales, deben ajustarse a las descripciones escritas.



## 2. CAMISA MANGA LARGA:

- Camisa manga larga con cuello y 2 charreteras, color negra, de tela Rip Stop anti-desgarro 70 % poliamida y 30 % algodón, de iguales características técnicas que el pantalón con doble costura.
- Con 2 bordado: Frente lado izquierdo arriba del bolsillo, (Arcangel) y espalda leyenda: "POLICÍA MUNICIPAL DE SAN MIGUEL" (24X9CM APROX), tipo de letra: DIN CONDENSADA. Bordado blanco según modelo de la foto.



Imagen 3



CIRCULO CON ANGEL



Las imágenes son referenciales, deben ajustarse a las descripciones escritas.

### 3. **CAMISA MANGA CORTA:**

- Camisa Manga Corta con cuello solapa tipo Guayabera, dos bolsillos con tapa y botón, dos charreteras con botón, color negro
- Tela Batista o Polplín Indantren, 65% poliéster 35% algodón. Doble costura.
- Con 2 bordado: Frente lado izquierdo arriba del bolsillo, (Arcangel) y espalda leyenda: "POLICÍA MUNICIPAL DE SAN MIGUEL" (24X9CM APROX), tipo de letra: DIN CONDENSADA. Bordado blanco según modelo de la foto.



CIRCULO CON ANGEL



Las imágenes son referenciales, deben ajustarse a las descripciones escritas.



#### 4. TRICOTA:

- Pullover de hilado 100% acrílico, color negro, tipo polera con cierre frontal superior, forrado interior y bordado en el frente.
- Parches de refuerzo en ambos codos y hombros.

TRICOTA CON ½ CIERRE EN 2 CABOS



CIRCULO CON ANGEL

Las imágenes son referenciales, deben ajustarse a las descripciones escritas.



5. KEPI:

- a. Gorro tipo Kepy de tela negra Rip Stop, con regulador de velcro en la parte posterior y visera plástica forrada.
- b. Con 1 escudo frontal con Logo policía municipal de san miguel (6,5x6,5), según modelo adjunto.



En caso de que bordar el logo sea muy complicado, se puede hacer parche y pegarlo con velcro.





## 6. CAMPERA DE ABRIGO:

- a. Cuello alto, cierre con botón de presión
- b. Mangas con puño cierre con botón de presión
- c. Confeccionada con tela: Trucker Resinado (poliéster 100%), impermeable.
- d. Color: **Negro**
- e. Forrada en tela polar (poliéster 100%)
- f. Cintura:ajustable con tiras y botones de presión
- g. Cierre delantero tipo diente de perro, con tapa cierre y broches al tono.
- h. Capucha oculta en el cuello.
- i. Charreteras con broches al tono.
- j. Bolsillos:
  - 1) Dos en cada extremo del pecho con solapa y botón de presión.
  - 2) Dos en la parte baja con solapa y botón de presión.
  - 3) Uno en el interior lado izquierdo de 15x 20cm con cierre botón.
  - 4) La leyenda de espalda se detalla la cantidad en la curva de talles.

Según curva  
de talles



**LOGISTICA**

Según Imagen 1  
Pagina 14

**POLICÍA MUNICIPAL  
DE SAN MIGUEL**

Según Imagen 3  
Pagina 4

descripciones escritas.

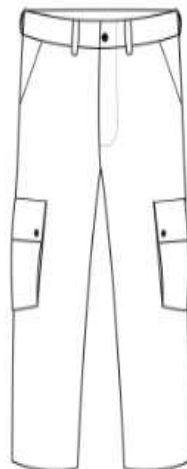




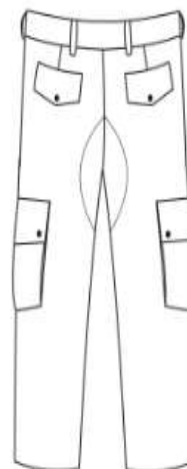
## B) LOGÍSTICA

### 1. PANTALÓN:

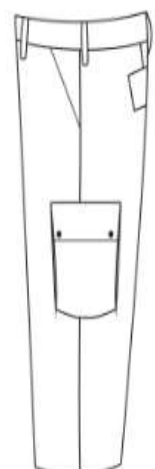
- a. Cargo combate de color Azul. Tela Guayabera 100% algodón. Con botones de pasta al tono y doble costura.
- b. 6 Bolsillos: 2 traseros y 2 laterales con tapa, botones ciegos y tablas. 2 laterales para mano con atraque.
- c. Con refuerzos en ambas rodilla y entropierna trasera
- d. Pasa-cinto de 8 cm con atraque o costura de seguridad.



FRENTE



ESPALDA



DERECHO

Las imágenes son referenciales, deben ajustarse a las descripciones escritas.



**CHOMBA MANGA CORTA:**

- a. Chomba manga corta, sin bolsillos, color azul.
- b. Tela Pique 50% poliéster 50% algodón.
- c. Con 1 escudos bordados Frente lado izquierdo (Arcangel)
- d. En la espalda leyenda: "LOGÍSTICA" en tipografía DIN CONDENSADA



**CIRCULO CON ANGEL**

Según  
Imagen 1  
Pagina 16

Las imágenes son referenciales, deben ajustarse a las descripciones escritas.



**CHOMBA MANGA LARGA:**

- a. Chomba manga larga, sin bolsillos, color azul.
- b. Tela Pique 50% poliéster 50% algodón.
- c. Puños elastizados. Cerrado a la muñeca.
- d. Con 1 escudos bordados Frente lado izquierdo (Arcangel),
- e. En la espalda leyenda: "LOGÍSTICA" en tipografía DIN CONDENSADA



Según  
Imagen 1  
Pagina 14



**CIRCULO CON ANGEL**

Las imágenes son referenciales, deben ajustarse a las descripciones escritas.



## **BUZO MICROPOLAR**

- a. Pullover TELA MICROPOLAR medio cierre, Color azul, mangas elastizadas.
- b. Con 1 escudos bordados Frente lado izquierdo (Arcangel
- c. Puños elastizados. Cerrado a la muñeca.
- d. En la espalda leyenda: "LOGÍSTICA" en tipografía DIN CONDENSADA



CIRCULO CON ANGEL

Según  
Imagen 1  
Pagina 14





## 2. MAMELUCO

- a. Tipo de tela: Sarga pesada
- b. Constitución de la tela: algodón 100 % Sarga: 190 gramos por centímetros cuadrado.
- c. Confección: clásica, con triple costura
- d. Manga: larga tipo ranglan terminadas en puño ajustable con velcro
- e. Cintura: con pasa cinto y elástico.
- f. Cierre frontal: con cierre. Tipo de cierre: Reforzado doble carro.
- g. Bolsillos: debe contar con 5 (cinco) bolsillos. En los siguientes lugares:
  - 1) dos superiores con tapa y traba a botón
  - 2) dos por debajo de la cintura y traba a botón
  - 3) uno en la parte posterior sin tapa y traba a botón
- h. Color: Azul oscuro
- i. Bordado en espalda: las siglas “LOGÍSTICA” en tipografía DIN CONDENSADA (MEDIDAS: 20x3 aprox), hilo color blanco )



Según  
Imagen 1  
Pagina 14



CIRCULO CON ANGEL

Imagen 1:



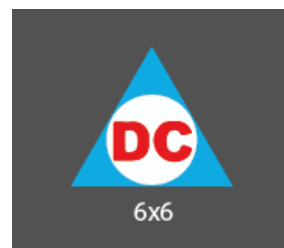
20cm x 4cm



## C) DEFENSA CIVIL

### 1. CHOMBA MANGA CORTA

- Chomba manga corta, sin bolsillos, color naranja. Con cuello y puños azul.
- Tela Pique 50% poliéster 50% algodón.
- Bordado: Escudos DC sobre el Frente lado izquierdo, Escudo arcángel sobre frente lado derecho y en espalda, leyenda "DEFENSA CIVIL" medida 22x7 aprox, tipografía DIN CONDENSADA según modelo de la foto.



CIRCULO CON ANGEL

Las imágenes son referenciales, deben ajustarse a las descripciones escritas.





## 2. CHOMBA MANGA LARGA

- Chomba manga larga, sin bolsillos, color naranja. Con cuello y puños azul.
- Tela Pique 50% poliéster 50% algodón.
- Puños elastizados. Cerrado a la muñeca.
- Bordado: Escudos DC sobre el Frente lado izquierdo, Escudo arcángel sobre frente lado derecho y en espalda, leyenda "DEFENSA CIVIL" medida 22x7 aprox, tipografía DIN CONDENSADA según modelo de la foto.



CIRCULO CON ANGEL



Las imágenes son referenciales, deben ajustarse a las descripciones escritas.



### 1. CHOMBA MANG LARGA

- a. Chomba manga larga, sin bolsillos, color GRIS OSCURO. Puño y cuellos negro
- b. Tela Pique 50% poliéster 50% algodón.
- c. Con 1 escudos bordados Frente lado izquierdo, según modelo de la foto, bordado leyenda “C.O.M. – Centro de Operaciones Municipal” (lado derecho) en frente y espalda.

#### IMAGEN DE REFERENCIA



Imagen 2: C.O.M ESPALDA



CIRCULO CON ANGEL



C.O.M. PECHO

Las imágenes son referenciales, deben ajustarse a las descripciones escritas.



## 2. CHOMBA MANGA CORTA

- Chomba manga corta, sin bolsillos, color GRIS OSCURO. Puños y cuellos negros
- Tela Pique 50% poliéster 50% algodón.
- Con 1 escudos bordados Frente lado izquierdo, según modelo de la foto, bordado leyenda “C.O.M. – Centro de Operaciones Municipal” (lado derecho) en frente y espalda.

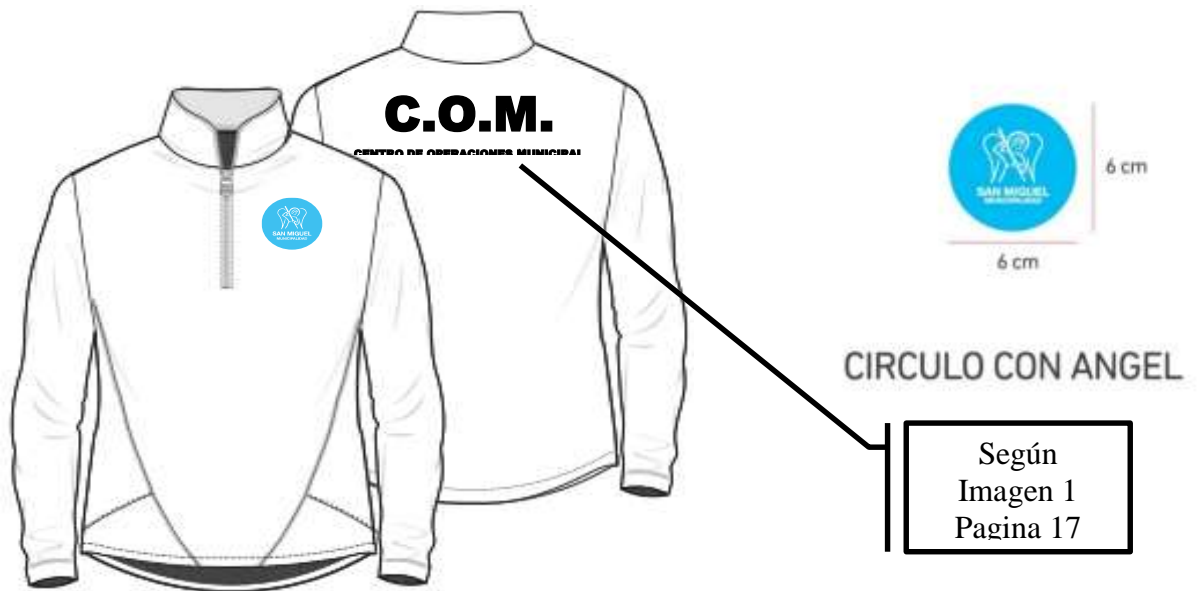


Las imágenes son referenciales, deben ajustarse a las descripciones escritas.



### 3. BUZO MICROPOLAR

- Pullover TELA MICROPOLAR medio cierre, Color negro, mangas elastizadas.
- Con 1 escudos bordados Frente lado izquierdo (Arcangel), según modelo de la foto.
- Puños elastizados. Cerrado a la muñeca.
- En la espalda leyenda: "C.O.M." en el 1er renglón y 2do renglón "CENTRO DE OPERACIONES MUNICIPAL"



Las imágenes son referenciales, deben ajustarse a las descripciones escritas.



TABLAS DE TALLE: HOMBRE

## TABLA DE TALLE

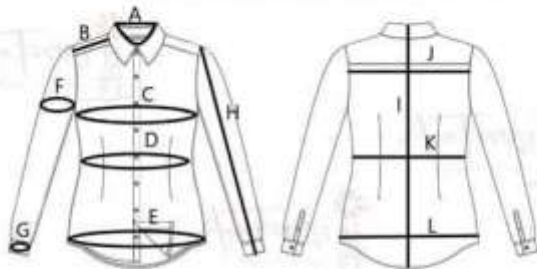
Camisas



TALLES	XS	S	M	L	XL	XXL	XXXL
CUELLO "D" (Circunf.)	38	39	40	41	42	43	44
PECHO "C" (Circunf.)	100	104	108	112	116	120	124
CINTURA "F"	92	96	100	104	108	112	116
HOMBROS "E"	43,7	44,9	46,1	47,3	48,5	49,7	50,9
MANGAS "B"	61,5	64,5	65,5	66,5	67,5	68,5	69,5
LARGO "G"	73,2	74,4	75,6	76,8	78	79,2	80,3

## TABLA DE TALLE

Camisa de dama manga larga



MUJER

	XS	S	M	L	XL	XXL	3XL	4XL
A Contorno de cuello	36	36	38	40	42	43	44	44
B Hombro	11	12	13	13	14	15	15	15
C Contorno de busto	90	94	100	108	120	124	126	126
D Contorno de cintura	80	82	90	102	108	116	122	126
E Contorno de cadera	90	96	106	116	124	134	136	136
F Contorno de manga	32	32	34	36	38	40	42	42
G Contorno de puño	18	18	19	20	22	22	22	22
H Largo de manga	58	59	59	61	61	62	63	63
I Largo total	67	67	71	74	77	80	80	82
J Ancho de espalda	37	37	39	41	42	45	45	45
K Entalle de cintura	40	41	45	51	54	58	61	63
L Ancho de cadera	45	48	53	58	62	67	68	68



## TABLA DE TALLES PANTALON

### HOMBRE

TALLE	ANCHO DE COSTADO A COSTADO	ANCHO (POR PIERNA) A LA ALTURA DE LA INGLETE (ENTREPIERNA)	ANCHO A LA ALTURA DE LA RODILLA	LARGO DE ENTREPIERNA HASTA EL BAJO	LARGO TOTAL
S o 40	80	28	24	80	106
M o 42	84	29	24	81	107
M o 44	88	30	26	81	107
L o 46	92	32	26	81	107
L o 48	96	33	28	81	107
XL o 50	100	34	28	81	108
XL o 52	104	35	29	82	108
2XL o 54	108	35	29	82	108
3XL o 56	112	36	30	83	110
3XL o 58	116	37	30	83	111

### MUJER

TABLA DE MEDIDAS						
TALLAS ESPECIALES						
TALLAS	50	52	54	56	58	60
ESPAÑA USA	16	18	20	22	24	26
CONTORNO PECHO	114	118	122	126	130	134
CONTORNO CINTURA	106	110	114	118	122	126
CONTORNO CADERA	120	124	128	132	136	140
LARGO TALLE DELANTERO	46,6	47,2	47,8	48,4	49	49,6
LARGO TALLE ESPALDA	44	44,5	45	45,5	46	46,5
LARGO DE MANGA	62,5	63	63,5	64	64,5	65
ANCHO DE ESPALDA	44	45	46	47	48	49