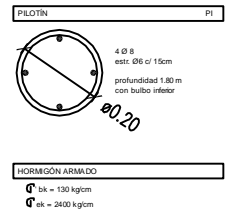
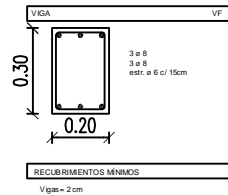
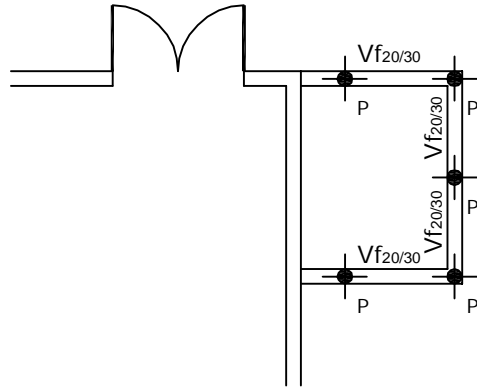
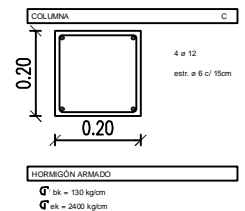
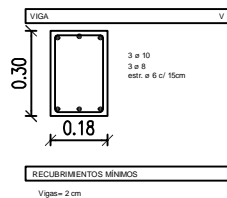
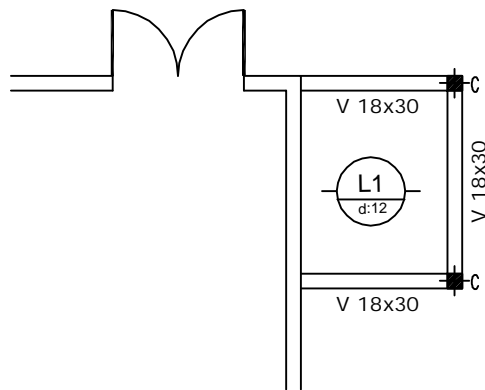


FUNDACION-BAÑO DE DISCAPACITADOS



ESTRUCTURA -BAÑO DE DISCAPACITADOS



OBRA: REFACCION - AMPLIACION

ESTABLECIMIENTO: E.P. N° 32 - E.E.S. N° 32

NOMBRE PLANO: DETALLE FUNDACION -ESTRUCTURA

Sub Dirección de Obras NORTE
A/C Arq. Juan M. Zabaleta
Jefe de Departamento Técnico NORTE
Arq. M. Andrea Garcia
Profesional Responsable del Proyecto
M.M.O. Gabriela Suelda

Subsecretario
Ing. Ariel Lambezat
Director Provincial
Arq. Gustavo Chedas
Director de Obras
Arq. Juan M. Zabaleta

LOCALIZACION:
PARTIDO: SAN MIGUEL
LOCALIDAD: SAN MIGUEL
DIRECCION: LA PINTA N° 3211

GOBIERNO DE LA PROVINCIA DE
BUENOS AIRES



SUBSECRETARÍA DE
INFRAESTRUCTURA ESCOLAR

ESCALA:
1:100

FECHA:
AGOSTO 2020

DESIGNACION
PLANO: DE 04