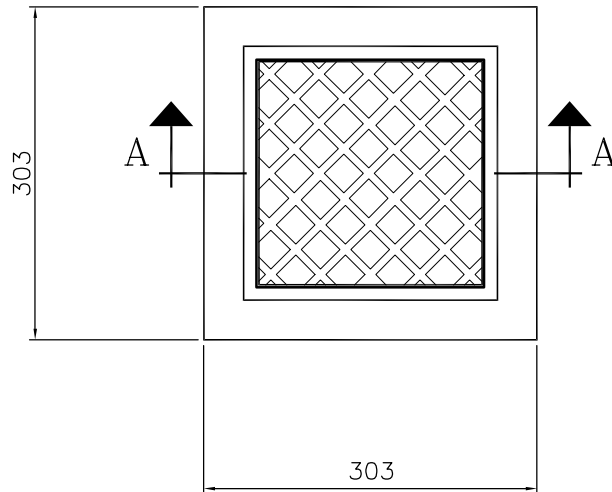
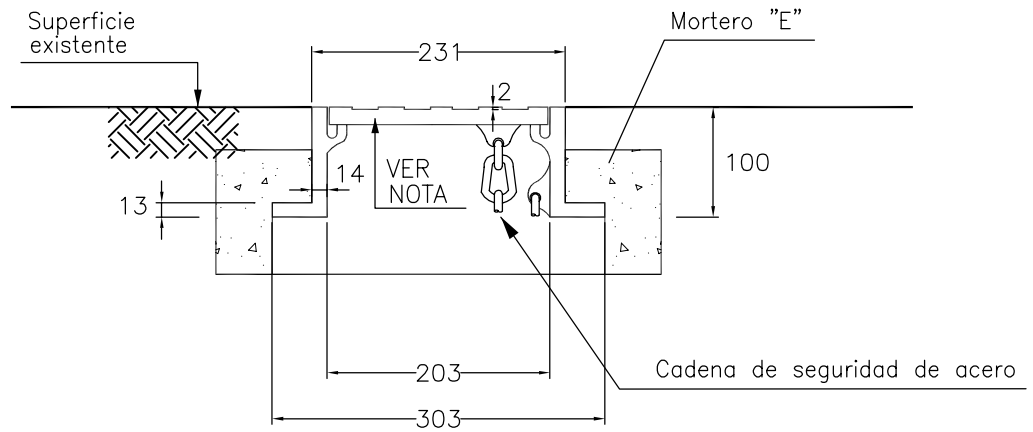


## VISTA DE LA TAPA



## CORTE A-A



### NOTAS:

- Todas las medidas están expresadas en milímetros.
- El material del marco y la tapa será de fundición dúctil.
- Deberá resistir una carga de ensayo de 250 KN según norma EN 124.

TAPA PARA BAV Y TIL EN VEREDA				PLANO TIPO
0			Fecha:	N°
Rev.	Descripción	Fecha	Proyectó: Ing.Proy.:	Pr.N°